

2025.12.28 러너스찬양단 주일콘티

RUN + US / 하나님께 함께 달려가는 우리

그 크신 하나님의 사랑 - Bb

예수 나의 첫사랑 되시네 - A

나를 향한 주의 사랑 - F

요게벳의 노래 - C

그 사랑 얼마나 - F

찬양 시간: 약 00분

토요일 연습 → 20시 00분

주일 연습 → 12시 10분

장소 → 드림 3실

로테이션

싱어		
은주	구혁	진석 작은 예린 지훈
메인 수아	신디 예빈	일렉기타 X
베이스 영민	드럼 예찬	어쿠스틱 기타 X

곡 진행 및 요약 설명

- Song Form (송폼)
- Chorus (코러스) or Hook(훅) or Sabi(사비)
- Intro (인트로)
- Bridge (브릿지)
- Verse (벌스)
- Interlude (인터루드)
- Pre-Chorus (프리코러스)
- Outro (아웃트로)
- Bis (비스) or Tag(태그)

Ⓢ 세부 설명

- Song Form : 전체 곡의 구성을 말함, 어떤 곡의 Intro, Verse, Chorus등을 합쳐 Song Form(송폼)이라고 부름.
- Intro : 곡의 전주를 말함.
- Verse : 인트로 후 곡의 첫 전개 부분. 비교적 잔잔함.
- Pre-Chorus : 후렴이 나오는 것을 예시하는 부분.
- Chorus : 후렴. 노래의 주된 멜로디, 내용이 나옴.
- Bridge : 곡의 분위기를 전환하는 부분.
- Interlude : 간주, 예를 들어 1절이 끝난 후 2절이 나오기 전 반주만 나오는 부분
- Outro : 후주, 곡이 끝날 때, 반주만 나오는 부분
- Bis or Tag : 그 부분만 두~세 번 더 연주 (보통 찬양 끝에서 Vlm7코드로 끝나지 않는 느낌을 주어 연결)

곡 진행 : Intro(8) - V1 - PreC1 - C - 간주1(8) - V2 - PreC2 - C - 간주2(2)
 - V3*2 - PreC3 - 간주3(4) - C*2 - Outro(8)

기타사항 :

그 크신 하나님의 사랑

(for The Gospel live worship)

F.M.Lehman

ARRANGED BY 아이자야씩스티원

♩ = 61

Intro & Outro

1. B♭ 2. B♭

Verse

6 B♭ Gm E♭ B♭ F/A

하 시 두 나 절 루 님 지 마 의 나 리 사 가 삼 랑 고 고 말 땅 바 로 위 다 의 를 형 영 먹 용 화 물 못 쇠 삼 하 할 아 네 때 도 저 주 한 높 민 없 고 지 는

10 Gm B♭/D E♭ F B♭

높 았 하 은 던 나 별 영 의 너의 사 어 은 랑 이 큰 다 낮 소 기 고 리 록 낮 외 할 은 처 수 땅 을 없 위 어 겿 에 도 네 죄 주 하 범 민 나 한 는 님

Pre chorus

14 E♭ B♭/D Cm B♭

PreC 1 2 3

영 성 의 혼 도 크 구 들 신 하 에 사 려 게 랑 그 크 그 아 사 어 들 랑 짜 보 베 다 내 푸 쓸 사 사 까 화 우 저 목 리 하 제 의 늘

18 E♭ B♭/D Cm F B♭

로 죄 높 삼 사 이 으 했 쌍 시 으 아 고 니 도 죄 그 채 용 은 우 서 헤 지 하 잊 못 섰 을 하 네 까 리 하 나 님

Chorus

22 E♭ F Gm B♭/D E♭ F Gm B♭/D

C 크 신 사 랑 은 축 랑 다 못 하 며 영 원 히

26 E♭ F Gm B♭/D E♭ F B♭

변 치 앓 는 사 랑 성 도 여 찬 앙 하 세

곡 진행 : Intro(4) – V – PreC – V – PreC – C - V – PreC*3 – C*2
- (건반만)PreC *4

기타사항 : Intro " 잔치공동체" 영상 참고. 드럼 카운트 후 시작

예수 나의 첫사랑 되시네

Tim Hughes

V 예수 나의 첫사랑 되시 - 네_ 내 첫사랑_ 지

5 **A** 존자 되신 그리스도예 - 수_ 찬양 하리_

9 **D** **E** **F#m** **E/G#** **D** **E** **F#m** **E/G#**
PreC 보좌앞에 나의살이 향기로운 제사로

13 **D** **E** **F#m** **A/E** **D** **D/E**
주께 드려지 기원 하네__

17 **A** **A/G#** **D/F#** **A/E** **A** **A/C#** **Bm** **D/E**
C 오직주만 바라 보-며_ 나의살을 드 - 리 네__

21 **A** **A/G#** **F#m** **C#m/E** **D** **D/E** **E4**
다른길은 찾 - 지 않 - 으 리__

25 **A** **A/G#** **D/F#** **A/E** **A** **A/C#** **Bm** **D/E**
나의온전 한 - 열 정-과_ 나의찬양 되 - 시 네__

29 **A** **A/G#** **F#m** **A/E** **D** **D/E** **E4** **A**
주의길을 따 - 라 가-리 라__

곡 진행 : Intro(8) – V – 간주1(4) – V – C*2 – B*2 – C*2 – Outro(8)

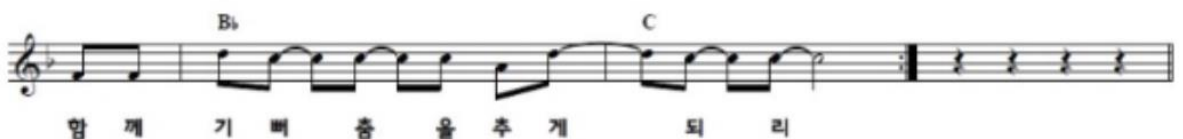
기타사항 :

나를 향한 주의 사랑

I Could Sing Of Your Love Forever

Words & Music by Martin Smit

편곡 by 제이서



곡 진행 : 허밍Intro(4) – V – PreC – C – 간주1(4) – V' – PreC – C – B – 너의 삶의 참주인 – (KeyUp)C*2 – 다음곡

기타사항 :

Kang Score

요게벳의 노래

Words & Music by 염평안

V 작 은 갈 대 상 자 - 물 이 새 지 않 - 도 록 - 역 청 과 - 나 무 진 - 을 칠 하 네 **V'** 어 떤

5 맘 이 있 - 을 까 - 그 너 의 두 - 눈 엔 - 눈 물 이 흐 르 고 흘 러 - 동

9 그 란 눈 - 으 로 - 얹 말 보 고 - 있 는 - 아 이 라 - 입 을 맞 추 고 -

13 상 자 를 - 덮 고 - 강 가 에 띄 - 우 며 - 간 절 히 기 도 했 겠 지 - 정 처

PreC 17 없 이 강 - 물 에 - 흔 들 - 흔 들 - 흘 러 내 려 가 - 는 그 - 상 잘 보 며 - 눈 을

21 감 아 도 - 보 이 는 아 - 이 라 - 눈 을 맞 - 추 며 주 저 았 아 눈 물 은 흘 려 - 갔 시 - 너 의 삶 - 의 참

25 - 주 인 - 너 의 참 - 부 모 - 이 신 하 나 님 그 - 손 에 - 너 의 삶 을 말 - 기 다 **C** 너 의 삶 - 의 참

29 - 주 인 - 너 를 이 - 끄 시 - 는 주 하 나 님 그 - 손 에 - 너 의 삶 을 드 - 린 다 - Fine

33 **B** 그 가 - 널 구 - 원 하 - 시 - 리 - 그 가 - 널 이 - 끄 시 - 리 - 라 -

37 그 가 - 널 사 - 용 하 - 시 - 리 그 가 너 - 를 - 인 도 하 시 리 - 너 의 삶 - 의 참 D.C. al Fine

곡 진행 : C – 간주1(2) – V – C*2 – (목소리)C – Bis*2 - 기도회

기타사항 :

그 사랑 얼마나

설경옥

A

V 다 표현 못해도 나 표현 하리라 다 고백 못해도 나 고백 하리라

다 알 수 없어도 나 알아 가리라 다 답 지 못해도 나

1. 답 아 가 리라 2. 답 아 가 리라

B

C 그 사 랑 얼마나 아 름 다운지 그 사 랑 얼마나 날 부 요 케 하 는 지

그 사 랑 얼마나 크고 놀라운지를 그 사 랑 얼마나 나를 감 격 하 게 하 는 지

Bis